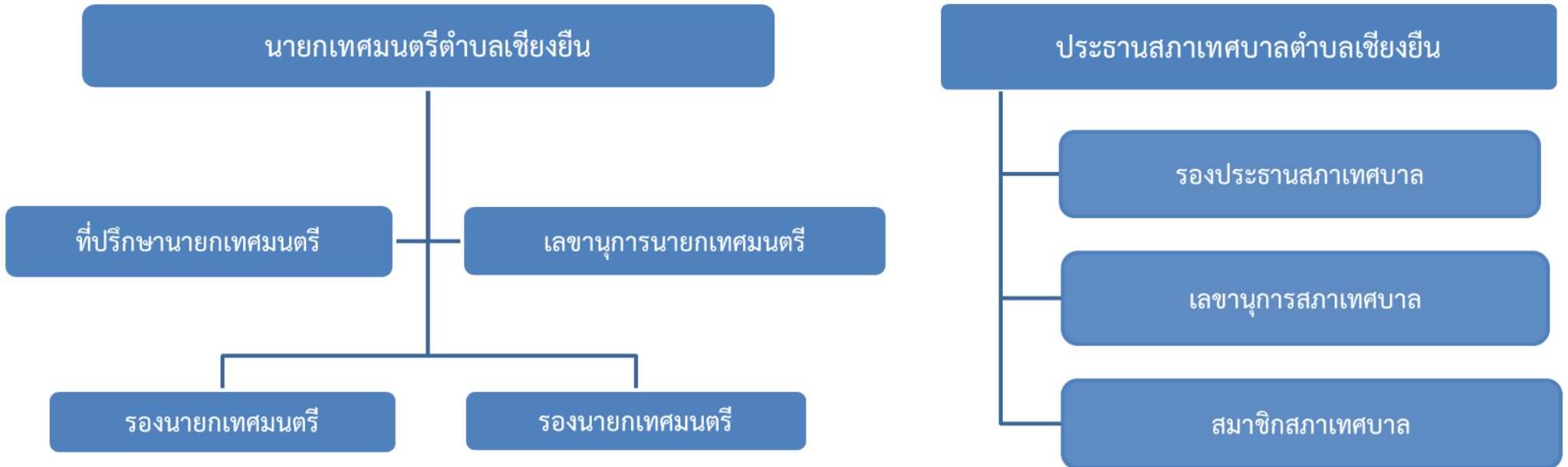


โครงสร้างเทศบาลตำบลเชียงใหม่



โครงสร้างส่วนราชการ เทศบาลตำบลเขียงยืน

ปลัดเทศบาล

(นักบริหารงานท้องถิ่น ระดับกลาง(๑))

หน่วยตรวจสอบภายใน

(นักวิชาการตรวจสอบภายใน (๑) (ว่าง))

รองปลัดเทศบาล

(นักบริหารงานท้องถิ่น ระดับต้น(๑))

หัวหน้าสำนักปลัด

(นักบริหารงานทั่วไป ระดับต้น)

(๑)

กองคลัง

ผู้อำนวยการกองคลัง

(นักบริหารงานคลัง ระดับต้น)

(๑)

กองช่าง

ผู้อำนวยการกองช่าง

(นักบริหารงานช่าง ระดับต้น)

(๑)

กองสาธารณสุขและสิ่งแวดล้อม

ผู้อำนวยการกองสาธารณสุขฯ

(นักบริหารงานสาธารณสุขฯ ระดับต้น)

(๑)

กองการศึกษา

ผู้อำนวยการกองการศึกษา

(นักบริหารงานการศึกษา ระดับต้น)

(๑) (ว่าง)

กองการประปา

ผู้อำนวยการกองการประปา

(นักบริหารงานการประปา ระดับต้น)

(๑) (ว่าง)

ฝ่ายบริหารงานทั่วไป

- งานธุรการ
- งานพัสดุและทรัพย์สิน
- งานประชาสัมพันธ์
- งานราชพิธีและรัฐพิธี
- งานการเจ้าหน้าที่
- งานยุทธศาสตร์และงบประมาณ
- งานสวัสดิการและสังคม
- งานนิติการ
- งานทะเบียนราษฎร
- งานป้องกันและบรรเทาสาธารณภัย
- งานเทศกิจ
- งานกิจการสภาเทศบาล

ฝ่ายบริหารงานคลัง

- งานบัญชีและบัญชี
- งานธุรการ
- งานพัสดุและทรัพย์สิน
- งานแผนที่ภาษีและพัฒนารายได้

งานวิศวกรรมและสถาปัตยกรรม

- งานวิศวกรรม
- งานสถาปัตยกรรม
- งานผังเมือง
- งานสาธารณูปโภค
- งานสาธารณูปการ
- งานสถานที่

งานบริหารงานสาธารณสุข

- งานวางแผนสาธารณสุข
- งานสุขาภิบาลและอนามัยสิ่งแวดล้อม
- งานรักษาความสะอาด
- งานส่งเสริมคุณภาพสิ่งแวดล้อม
- งานอนุญาตตาม พ.ร.บ.2535
- งานบริการสาธารณสุข
- งานส่งเสริมสุขภาพ
- งานป้องกันและควบคุมโรค
- งานสัตวแพทย์
- งานธุรการ งานสารบรรณ

งานบริหารทั่วไปเกี่ยวกับการศึกษา

- งานกิจกรรมเด็กและเยาวชน
- งานกีฬาและนันทนาการ
- งานส่งเสริมกิจการทางศาสนา
- งานส่งเสริมประเพณี ศิลปะวัฒนธรรม
- ฯลฯ
- งานส่งเสริมการศึกษา
- งานการศึกษาปฐมวัย
- งานส่งเสริมคุณภาพ
- ฯลฯ
- งานธุรการ

งานบริหารงานทั่วไปเกี่ยวกับการประปา

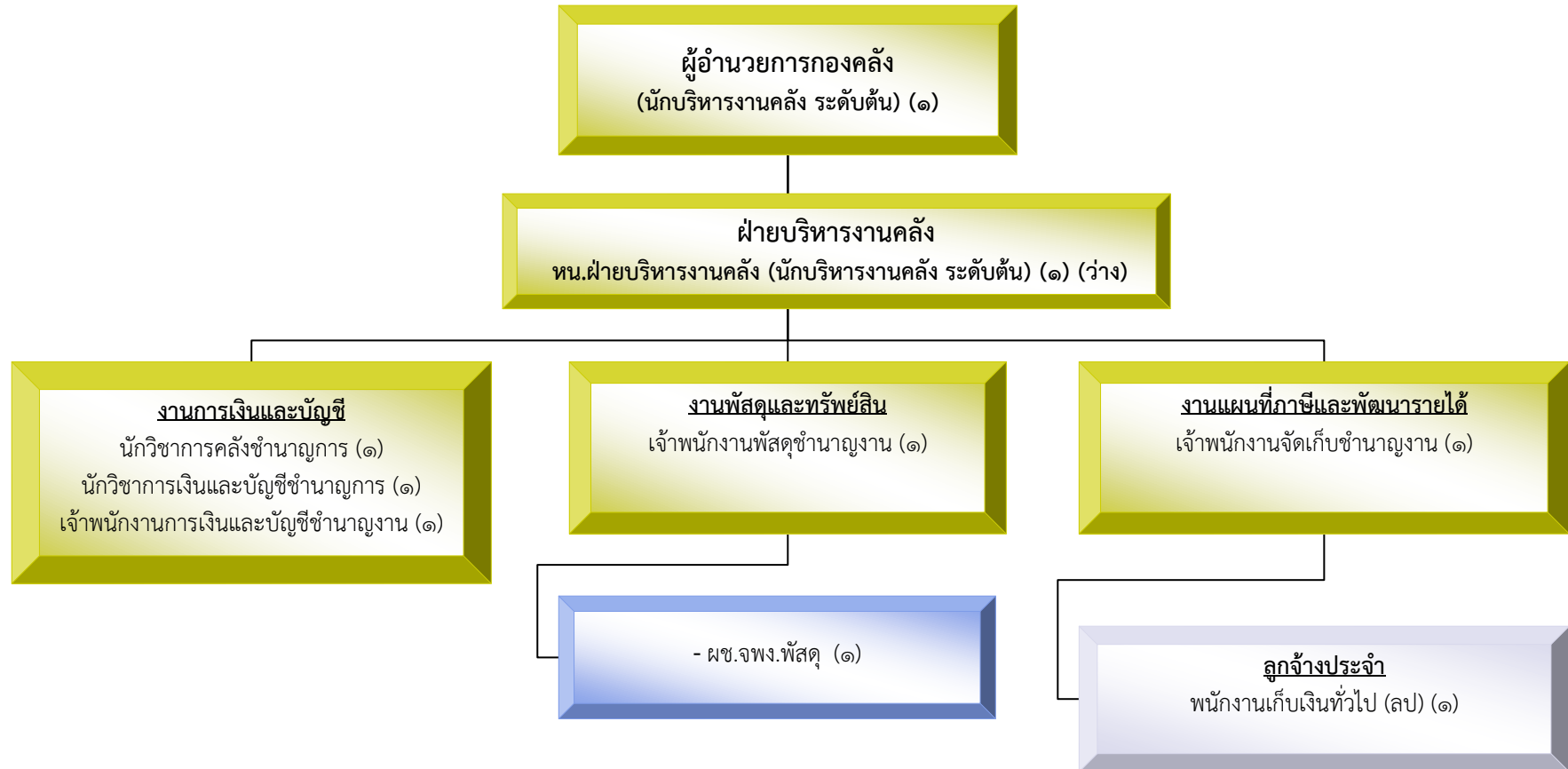
- งานสารบรรณ
- งานการเงินและบัญชี
- งานพัสดุ
- ฯลฯ
- งานวางแผนการผลิตน้ำประปา
- งานผลิต
- งานวิเคราะห์คุณภาพ ฯลฯ

โครงสร้างการบริหารงานสำนักปลัดเทศบาล



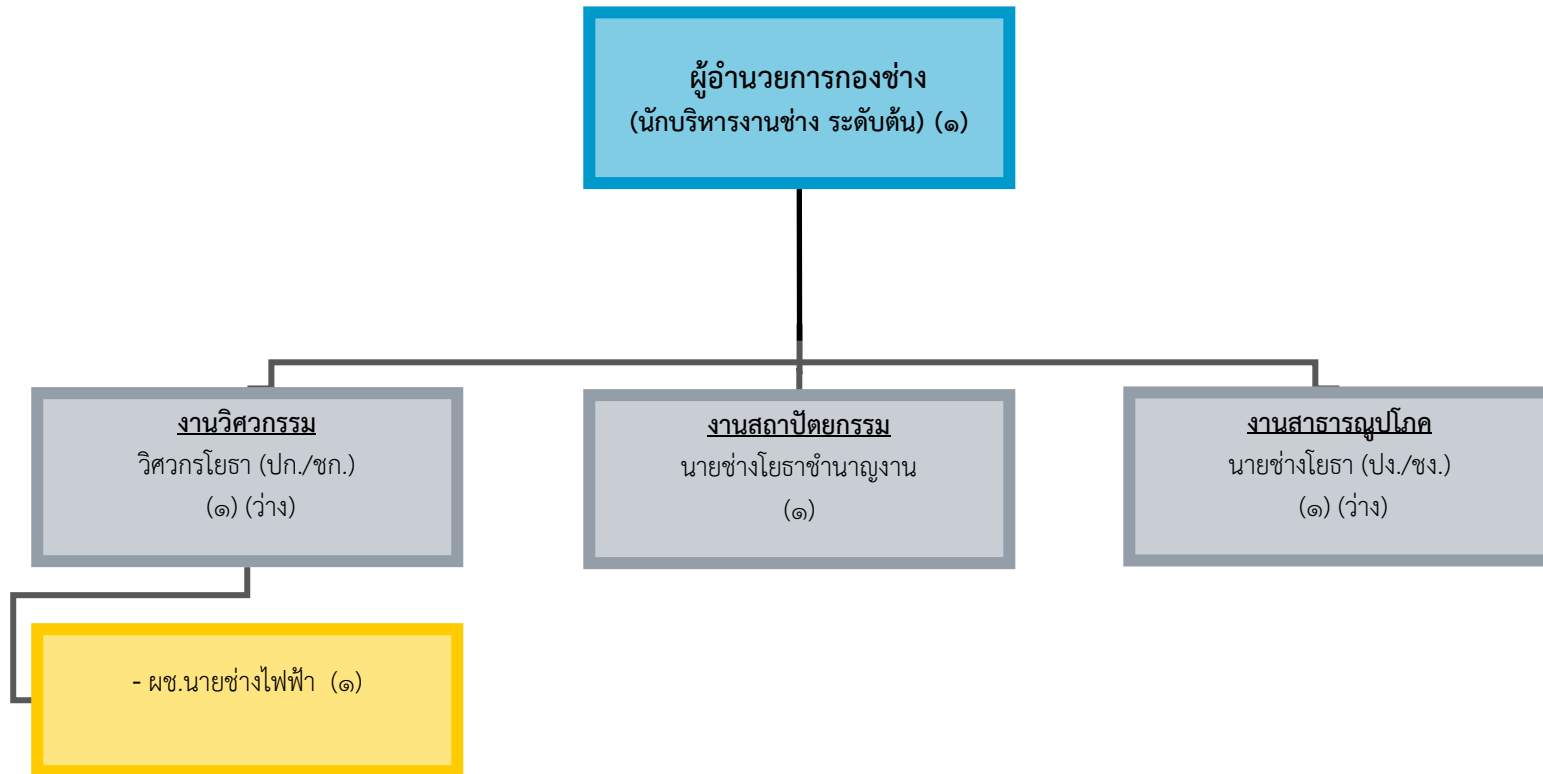
ระดับ	อำนวยการท้องถิ่น			วิชาการ				ทั่วไป			ลูกจ้างประจำ	พนักงานจ้าง		รวม
	ต้น	กลาง	สูง	ปฏิบัติการ	ชำนาญการ	ชำนาญการพิเศษ	เชี่ยวชาญ	ปฏิบัติงาน	ชำนาญงาน	อาวุโส		ภารกิจ	ทั่วไป	
จำนวน	๒	-	-	-	๗	-	-	-	๒	-	๒	๑๒	-	๒๗

โครงสร้างการบริหารงานกองคลัง



ระดับ	ผู้อำนวยการท้องถิ่น			วิชาการ				ทั่วไป			ลูกจ้างประจำ	พนักงานจ้าง		รวม
	ต้น	กลาง	สูง	ปฏิบัติการ	ชำนาญการ	ชำนาญการพิเศษ	เชี่ยวชาญ	ปฏิบัติงาน	ชำนาญงาน	อาวุโส		ภารกิจ	ทั่วไป	
จำนวน	๒	-	-	-	๒	-	-	-	๓	-	๑	๑	-	๙

โครงสร้างการบริหารงานกองช่าง



ระดับ	อำนาจการท้องถิ่น			วิชาการ				ทั่วไป			ลูกจ้างประจำ	พนักงานจ้าง		รวม
	ต้น	กลาง	สูง	ปฏิบัติการ	ชำนาญการ	ชำนาญการพิเศษ	เชี่ยวชาญ	ปฏิบัติงาน	ชำนาญงาน	อาวุโส		ภารกิจ	ทั่วไป	
จำนวน	๑	-	-	๑	-	-	-	๑	๑	-	-	๑	-	๕

โครงสร้างการบริหารงานกองการศึกษา

ผู้อำนวยการกองการศึกษา

(นักบริหารงานการศึกษา ระดับต้น) (๑) ว่าง

งานบริหารทั่วไปเกี่ยวกับการศึกษา

นักวิเคราะห์นโยบายและแผนชำนาญการ (๑)

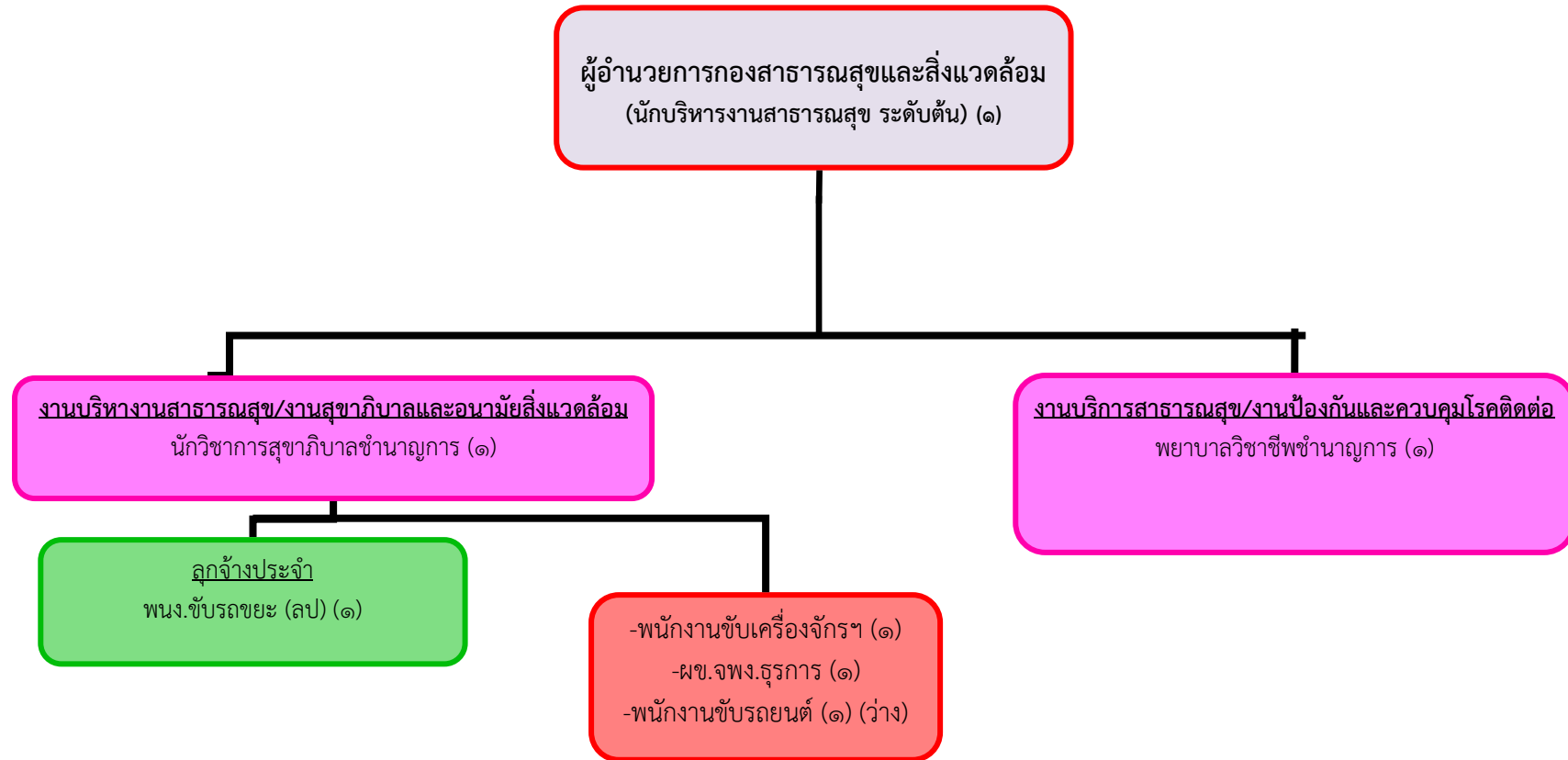
งานส่งเสริมการศึกษา

นักวิชาการศึกษาปฏิบัติการ (๑)
ครู (๑)

- ผู้ดูแลเด็ก ภารกิจ (ทักษะ) (๓)
- ผู้ดูแลเด็ก ทั่วไป (๑)

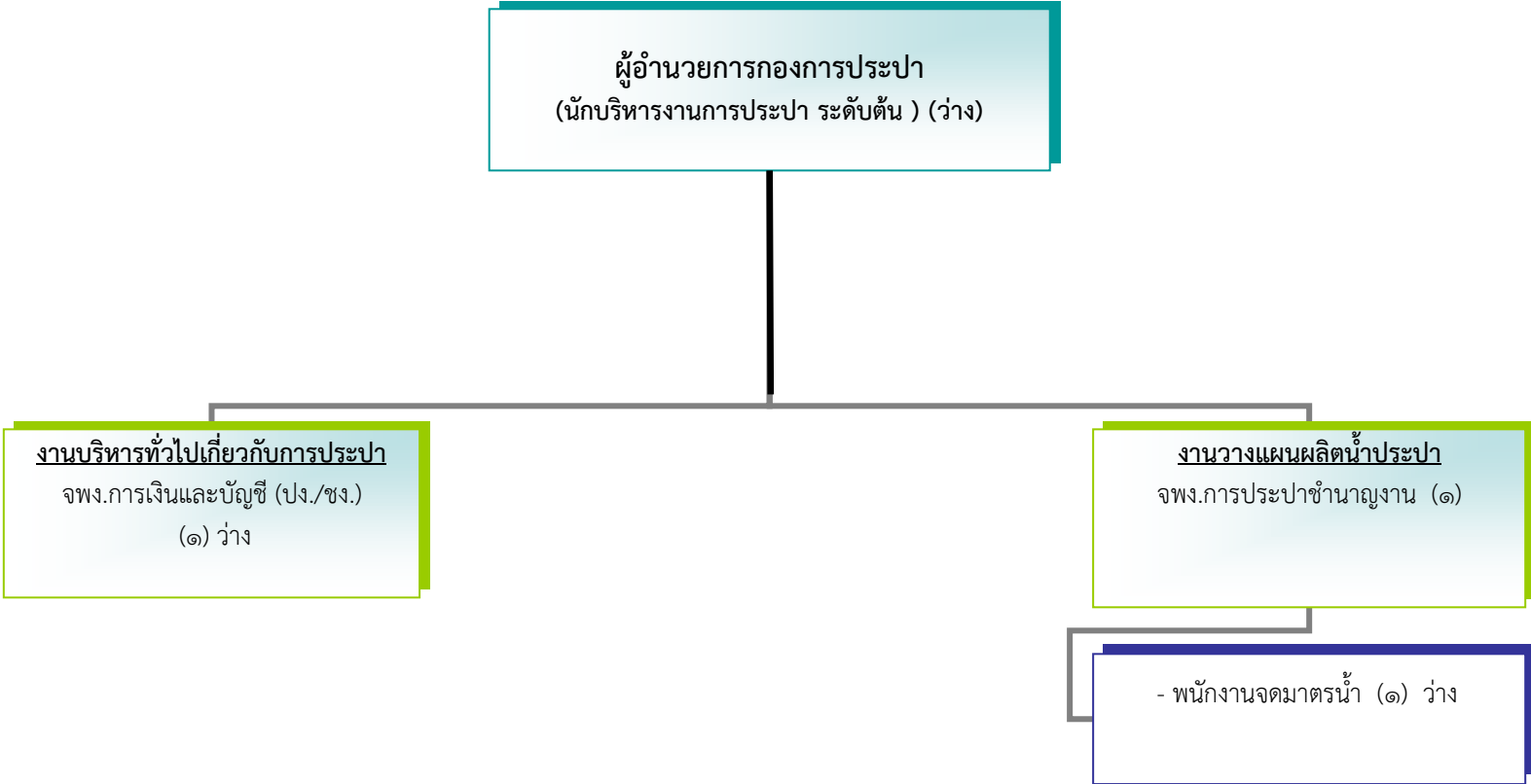
ระดับ	อำนาจการท้องถิ่น			วิชาการ				ทั่วไป			ลูกจ้างประจำ	พนักงานจ้าง		รวม
	ต้น	กลาง	สูง	ปฏิบัติการ	ชำนาญการ	ชำนาญการพิเศษ	เชี่ยวชาญ	ปฏิบัติงาน	ชำนาญงาน	อาวุโส		ภารกิจ	ทั่วไป	
จำนวน	๑	-	-	๒	๑	-	-	-	-	-	-	๓	๑	๘

โครงสร้างการบริหารงานกองสาธารณสุขและสิ่งแวดล้อม



ระดับ	อำนาจการท้องถิ่น			วิชาการ				ทั่วไป			ลูกจ้างประจำ	พนักงานจ้าง		รวม
	ต้น	กลาง	สูง	ปฏิบัติการ	ชำนาญการ	ชำนาญการพิเศษ	เชี่ยวชาญ	ปฏิบัติงาน	ชำนาญงาน	อาวุโส		ภารกิจ	ทั่วไป	
จำนวน	๑	-	-	-	๒	-	-	-	-	-	๑	๓	-	๗

โครงสร้างการบริหารงานกองการประปา



ระดับ	อำนาจการท้องถิ่น			วิชาการ				ทั่วไป			ลูกจ้างประจำ	พนักงานจ้าง		รวม
	ต้น	กลาง	สูง	ปฏิบัติการ	ชำนาญการ	ชำนาญการพิเศษ	เชี่ยวชาญ	ปฏิบัติงาน	ชำนาญงาน	อาวุโส		ภารกิจ	ทั่วไป	
จำนวน	๑	-	-	-	-	-	-	๑	๑	-	-	๒	-	๕

