

# ๑๐. แผนภูมิโครงสร้างการแบ่งส่วนราชการตามแผนอัตรากำลัง ๓ ปี

## โครงสร้างส่วนราชการ เทศบาลตำบลเขียงยืน

**ปลัดเทศบาล**  
(นักบริหารงานท้องถิ่น ระดับกลาง(๑))

**หน่วยตรวจสอบภายใน**  
(นักวิชาการตรวจสอบภายใน (๑) (ว่าง))

**รองปลัดเทศบาล**  
(นักบริหารงานท้องถิ่น ระดับต้น(๑))

**หัวหน้าสำนักปลัด**  
(นักบริหารงานทั่วไป ระดับต้น)  
(๑)

**กองคลัง**  
ผู้อำนวยการกองคลัง  
(นักบริหารงานคลัง ระดับต้น)  
(๑)

**กองช่าง**  
ผู้อำนวยการกองช่าง  
(นักบริหารงานช่าง ระดับต้น)  
(๑)

**กองสาธารณสุขและสิ่งแวดล้อม**  
ผู้อำนวยการกองสาธารณสุขฯ  
(นักบริหารงานสาธารณสุขฯ ระดับต้น)  
(๑)

**กองการศึกษา**  
ผู้อำนวยการกองการศึกษา  
(นักบริหารงานการศึกษา ระดับต้น)  
(๑) (ว่าง)

**กองการประปา**  
ผู้อำนวยการกองการประปา  
(นักบริหารงานการประปา ระดับต้น)  
(๑) (ว่าง)

- ฝ่ายบริหารงานทั่วไป**
- งานธุรการ
  - งานพัสดุและทรัพย์สิน
  - งานประชาสัมพันธ์
  - งานราชพิธีและรัฐพิธี
  - งานการเจ้าหน้าที่
  - งานยุทธศาสตร์และงบประมาณ
  - งานสวัสดิการและสังคม
  - งานนิติการ
  - งานทะเบียนราษฎร
  - งานป้องกันและบรรเทาสาธารณภัย
  - งานเทศกิจ
  - งานกิจการสภาเทศบาล

- ฝ่ายบริหารงานคลัง**
- งานบัญชีและบัญชี
  - งานธุรการ
  - งานพัสดุและทรัพย์สิน
  - งานแผนที่ภาษีและพัฒนารายได้

- งานวิศวกรรมและสถาปัตยกรรม**
- งานวิศวกรรม
  - งานสถาปัตยกรรม
  - งานผังเมือง
- งานสาธารณสุข**
- งานสาธารณสุข
  - งานสถานที่

- งานบริหารงานสาธารณสุข**
- งานวางแผนสาธารณสุข
  - งานสุขภาพและอนามัยสิ่งแวดล้อม
  - งานรักษาความสะอาด
  - งานส่งเสริมคุณภาพสิ่งแวดล้อม
  - งานอนุญาตตาม พ.ร.บ.2535
- งานบริการสาธารณสุข**
- งานส่งเสริมสุขภาพ
  - งานป้องกันและควบคุมโรค
  - งานสัตวแพทย์
  - งานธุรการ งานสารบรรณ

- งานบริหารทั่วไปเกี่ยวกับการศึกษา**
- งานกิจกรรมเด็กและเยาวชน
  - งานกีฬาและนันทนาการ
  - งานส่งเสริมกิจการทางศาสนา
  - งานส่งเสริมประเพณี ศิลปะวัฒนธรรม
  - ฯลฯ
- งานส่งเสริมการศึกษา**
- งานการศึกษาปฐมวัย
  - งานส่งเสริมคุณภาพ
  - ฯลฯ
- งานธุรการ**

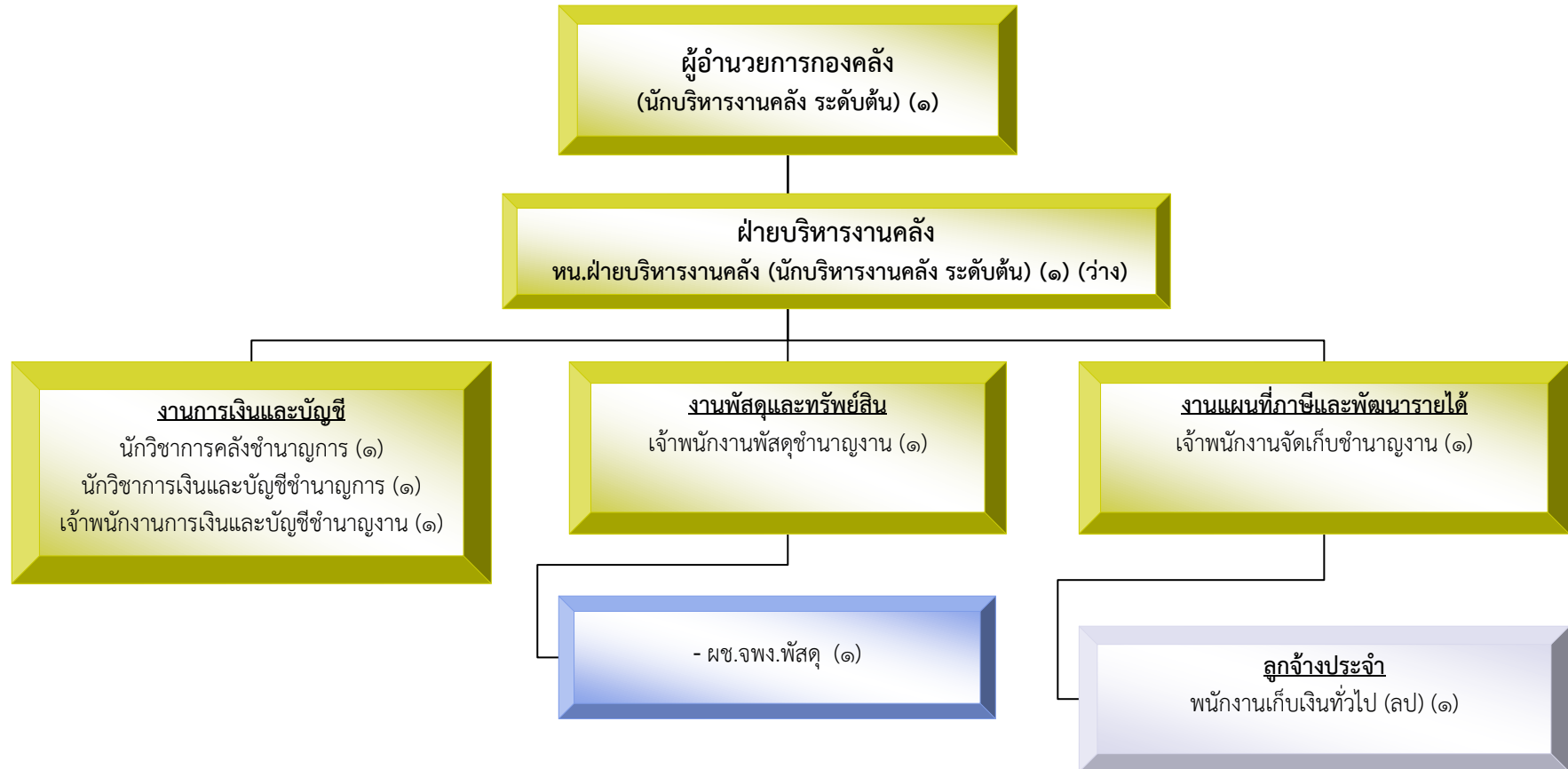
- งานบริหารงานทั่วไปเกี่ยวกับการประปา**
- งานสารบรรณ
  - งานการเงินและบัญชี
  - งานพัสดุ
  - ฯลฯ
- งานวางแผนการผลิตน้ำประปา**
- งานผลิต
  - งานวิเคราะห์คุณภาพ ฯลฯ

# โครงสร้างการบริหารงานสำนักปลัดเทศบาล



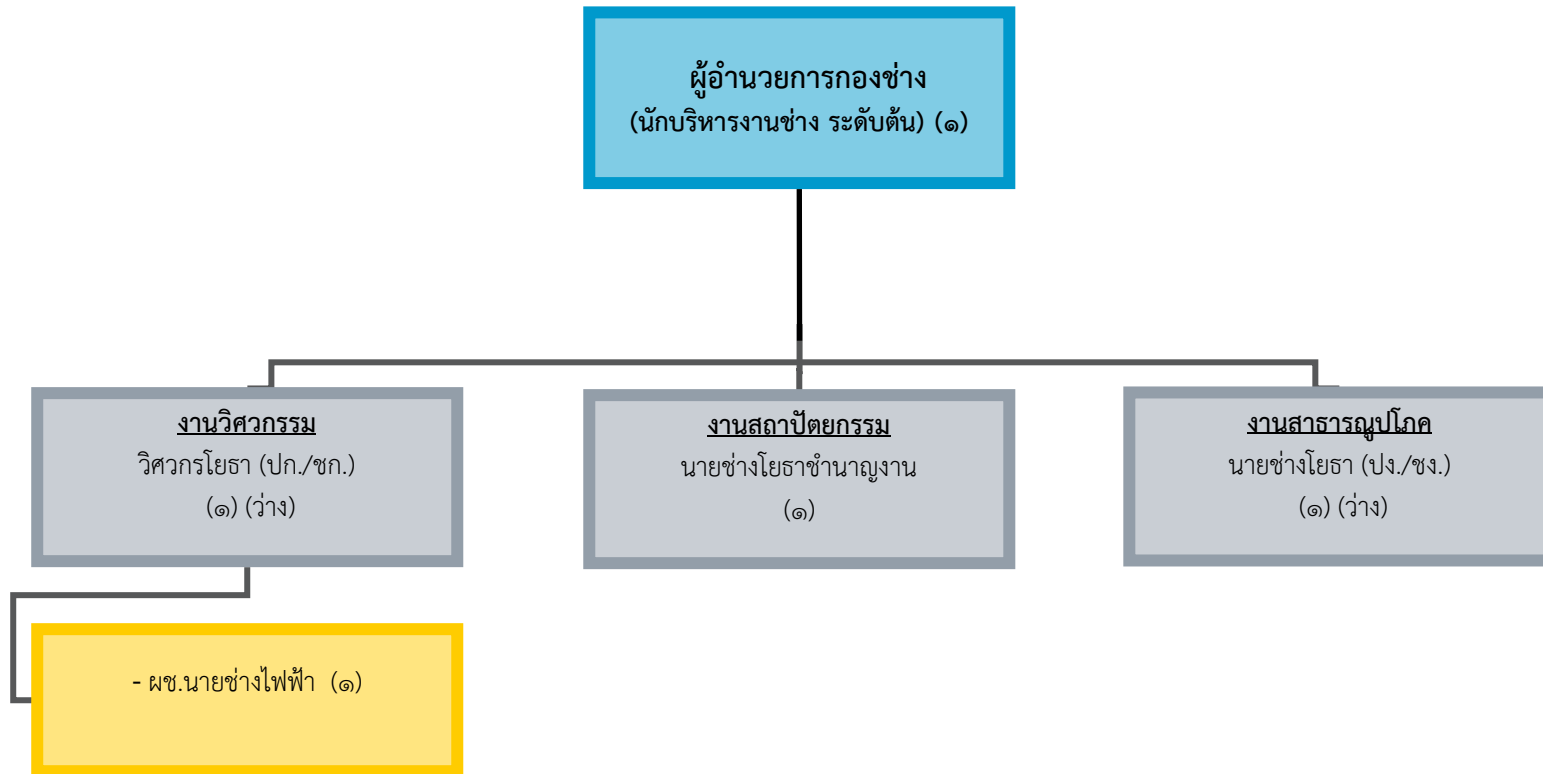
ระดับ	อำนาจการท้องถิ่น			วิชาการ				ทั่วไป			ลูกจ้างประจำ	พนักงานจ้าง		รวม
	ต้น	กลาง	สูง	ปฏิบัติการ	ชำนาญการ	ชำนาญการพิเศษ	เชี่ยวชาญ	ปฏิบัติงาน	ชำนาญงาน	อาวุโส		ภารกิจ	ทั่วไป	
จำนวน	๒	-	-	-	๗	-	-	-	๒	-	๒	๑๒	-	๒๗

## โครงสร้างการบริหารงานกองคลัง



ระดับ	ผู้อำนวยการท้องถิ่น			วิชาการ				ทั่วไป			ลูกจ้างประจำ	พนักงานจ้าง		รวม
	ต้น	กลาง	สูง	ปฏิบัติการ	ชำนาญการ	ชำนาญการพิเศษ	เชี่ยวชาญ	ปฏิบัติงาน	ชำนาญงาน	อาวุโส		ภารกิจ	ทั่วไป	
จำนวน	๒	-	-	-	๒	-	-	-	๓	-	๑	๑	-	๙

## โครงสร้างการบริหารงานกองช่าง



ระดับ	อำนาจการท้องถิ่น			วิชาการ				ทั่วไป			ลูกจ้างประจำ	พนักงานจ้าง		รวม
	ต้น	กลาง	สูง	ปฏิบัติการ	ชำนาญการ	ชำนาญการพิเศษ	เชี่ยวชาญ	ปฏิบัติงาน	ชำนาญงาน	อาวุโส		ภารกิจ	ทั่วไป	
จำนวน	๑	-	-	๑	-	-	-	๑	๑	-	-	๑	-	๕

# โครงสร้างการบริหารงานกองการศึกษา

## ผู้อำนวยการกองการศึกษา

(นักบริหารงานการศึกษา ระดับต้น) (๑) ว่าง

### งานบริหารทั่วไปเกี่ยวกับการศึกษา

นักวิเคราะห์นโยบายและแผนชำนาญการ (๑)

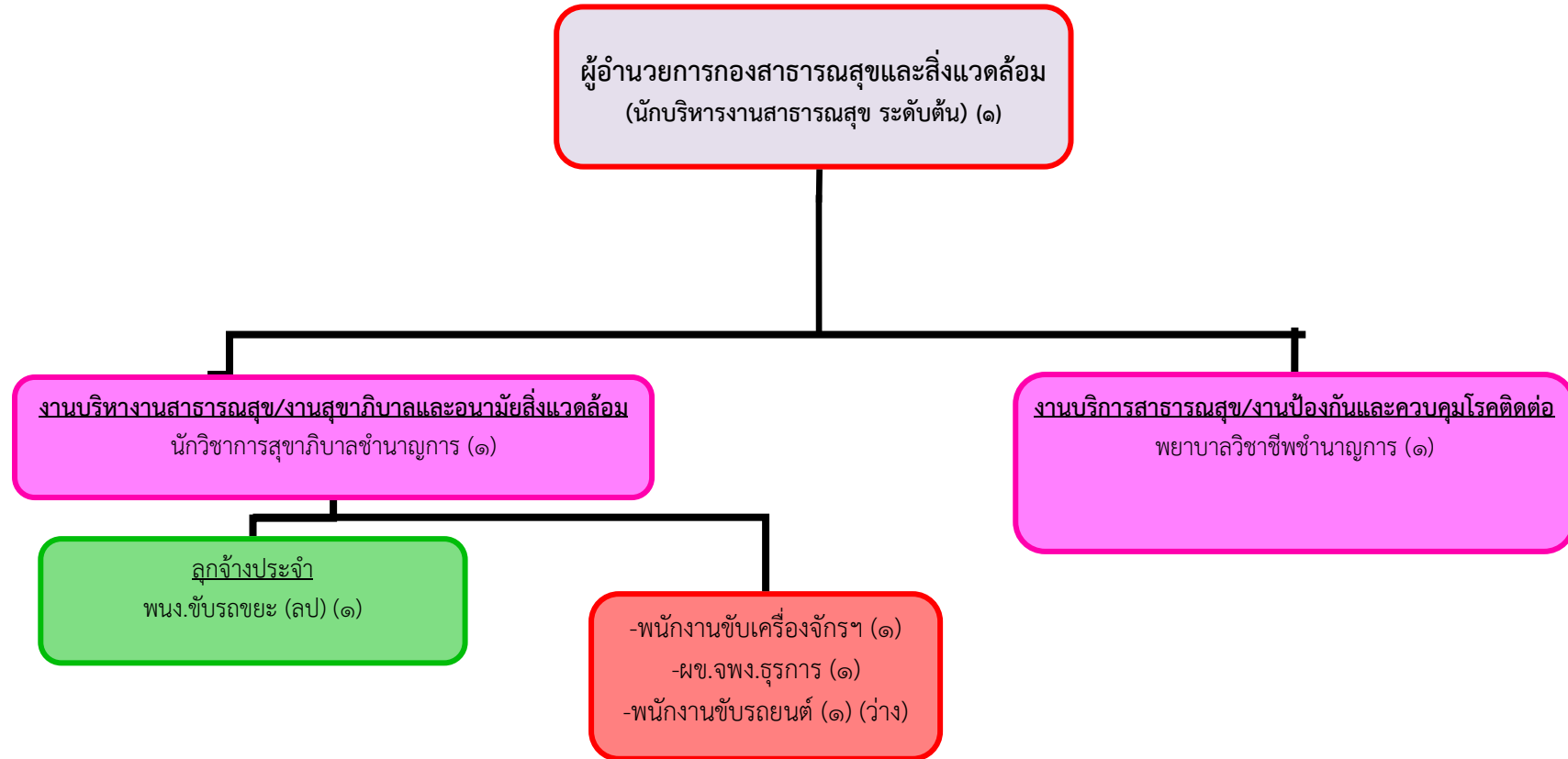
### งานส่งเสริมการศึกษา

นักวิชาการศึกษาปฏิบัติการ (๑)  
ครู (๑)

- ผู้ดูแลเด็ก ภารกิจ (ทักษะ) (๓)
- ผู้ดูแลเด็ก ทั่วไป (๑)

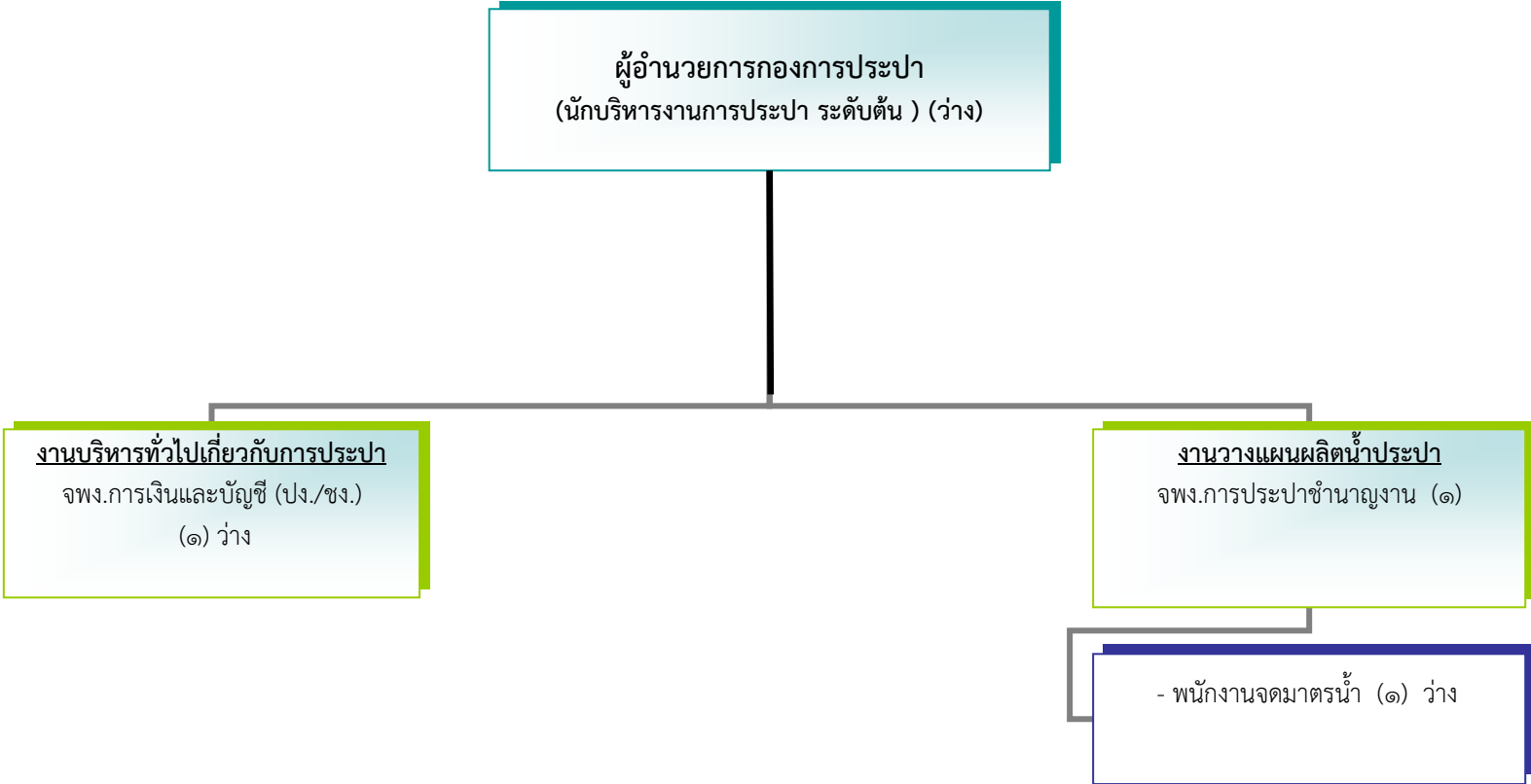
ระดับ	ผู้อำนวยการท้องถิ่น			วิชาการ				ทั่วไป			ลูกจ้างประจำ	พนักงานจ้าง		รวม
	ต้น	กลาง	สูง	ปฏิบัติการ	ชำนาญการ	ชำนาญการพิเศษ	เชี่ยวชาญ	ปฏิบัติงาน	ชำนาญงาน	อาวุโส		ภารกิจ	ทั่วไป	
จำนวน	๑	-	-	๒	๑	-	-	-	-	-	-	๓	๑	๘

# โครงสร้างการบริหารงานกองสาธารณสุขและสิ่งแวดล้อม



ระดับ	อำนาจการท้องถิ่น			วิชาการ				ทั่วไป			ลูกจ้างประจำ	พนักงานจ้าง		รวม
	ต้น	กลาง	สูง	ปฏิบัติการ	ชำนาญการ	ชำนาญการพิเศษ	เชี่ยวชาญ	ปฏิบัติงาน	ชำนาญงาน	อาวุโส		ภารกิจ	ทั่วไป	
จำนวน	๑	-	-	-	๒	-	-	-	-	-	๑	๓	-	๗

# โครงสร้างการบริหารงานกองการประปา



ระดับ	อำนาจการท้องถิ่น			วิชาการ				ทั่วไป			ลูกจ้างประจำ	พนักงานจ้าง		รวม
	ต้น	กลาง	สูง	ปฏิบัติการ	ชำนาญการ	ชำนาญการพิเศษ	เชี่ยวชาญ	ปฏิบัติงาน	ชำนาญงาน	อาวุโส		ภารกิจ	ทั่วไป	
จำนวน	๑	-	-	-	-	-	-	๑	๑	-	-	๒	-	๕

